

# Skalflex Reparationsbeton

Forstærket beton med høj slidstyrke



## Produktinformation

### Produktgenskaber

Skalflex Reparationsbeton er en forstærket beton med en meget høj slidstyrke.

Velegnet til armering med Skalflex Armeringsnet eller Skalflex Pansernet.

### Anvendelsesområder

Anvendes til reparation af beton på gulve, trapper, sokler og vægge i lagtykkelser op til 80 mm. Velegnet til mindre betonreparationer udendørs og indendørs.

Kan anvendes i vådrum og andre vandbelastede områder, men må ikke anvendes som erstatning for vådrumssikring i vådzone iflg. vådrumsregulativet.

### Klargøring af underlag

Underlaget skal være rent, fast og bæredygtigt. Løst beton fjernes. Der hugges fri langs kanterne på reparationsstedet – mindst 5 mm, så der ikke opstår revner på grund af for tynde overgangslag. Armeringsjern og indstøbningsstål rengøres for rust, klorider og andre urenheder vha. stålborstning. Der rengøres for støv m.m.

### Ved alm. småreparationer:

Underlaget forvandes med rent vand til det fremstår ensartet mættet og svagt sugende. Stærkt sugende og uens sugende underlag grundes med Skalflex Beto-Binder blandet med vand i forholdet 1:3. Primerblandingen påføres med rulle/pensel i et tyndt og jævnt lag på gulvet, uden at der dannes primersøer.

### Ved armeret beton og reparationer i aggressiv miljøklasse:

Der forvandes og svummes med Skalflex Hæftesvumme ved betonreparationer alle steder samt til korrosionsbeskyttelse af armeringsstål.

### Ved udlægning på gulv (svumning):

For størst mulig vedhæftning bør gulvet svummes: Skalflex Beto-Binder (opblandet med vand i forholdet 1:3) påføres med rulle/pensel i et tyndt og jævnt lag på gulvet, uden at der dannes primersøer. En tynd opblanding af Skalflex Reparationsbeton hældes ud på den våde Beto-Binder, og de to produkter kastes sammen. Umiddelbart efter kan korrekt opblandet Skalflex Reparationsbeton støbes ud på gulvet. Når betonen har sat sig, glattes efter med pudsebræt.

### Opblanding

Blandes i forholdet ca. 0,6 liter vand til 5 kg Reparationsbeton. Vandmængden kan variere afhængig af opgavens art. Vandet hældes i en blandespand og betonblandingen tilsættes under oprøring. Der blandes med elektrisk blander eller manuelt med murske. 5 kg pulver giver ca. 2,5 liter færdig beton.

### Arbejdets udførelse

Den færdigblandede beton påføres med murske, spartel eller lignende, og trykkes grundigt på plads for at sikre maksimal vedhæftning. Når betonen har sat sig, glattes efter med pudsebræt. Opblandet beton skal anvendes inden for 45 minutter.

### Rengøring

Værktøj rengøres med vand umiddelbart efter brug.



Skalflex · Industrivej 20B · 8800 Viborg · Tlf. 86 61 22 99 · mail@skalflex.dk

[www.skalflex.dk](http://www.skalflex.dk)



# Skalflex Reparationsbeton

## Teknisk data

Anvendelse:	Til mindre betonreparationer inde og ude
Forbrug:	1,7 kg pr. mm/m <sup>2</sup>
Opblanding:	0,6 liter vand til 5 kg Skalflex Reparationsbeton
Lagtykkelse:	Op til 80 mm
Tørretid:	8-12 timer ved 20°C
Døgntemperatur:	Min. +5°C
Opbevaring:	Tørt og frostfrit
Mal-kode:	00-4 (1993)



5 kg, DB-nr. 1526014

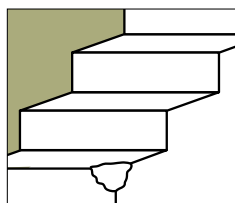
## Sikkerhed

Se sikkerhedsdatabladet, som forefindes på [www.skalflex.dk](http://www.skalflex.dk) for yderligere oplysninger.

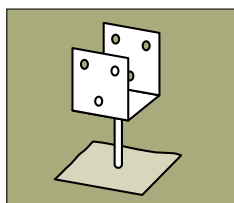
	<b>FARE</b>	
	H315	Forårsager hudirritation.
	H317	Kan forårsage allergisk hudreaktion.
	H318	Forårsager alvorlig øjenskade.
	H335	Kan forårsage irritation af luftvejene.
	P101	Hvis der er brug for lægehjælp, medbring da beholderen eller etiketten.
	P102	Opbevares utilgængeligt for børn.
	P280	Bær beskyttelseshandsker/beskyttelsestøj.
	P305+P351+P338	VED KONTAKT MED ØJNENE: Skyl forsigtigt med vand i flere minutter. Fjern eventuelle kontaktlinser, hvis dette kan gøres let. Fortsæt skylning.
	P405	Opbevares under lås.
	Chromatindhold:	
		Indholdet af vandopløseligt chromat er mindre end 2 mg pr. kg ved tør opbevaring i indtil 12 måneder fra produktionsdato. Ved opbevaring under fugtige forhold kan chromatreduktionen forringes.

	<b>SKALFLEX</b> Industrivej 20B DK-8800 Viborg 07 DoP 548
	<b>EN 998-1</b> Skalflex Reparationsbeton (GP mørtel)
Brandbarhed	Klasse A1

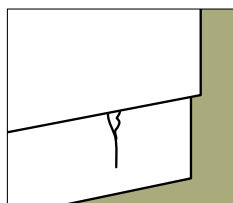
## Anvendelsesmuligheder



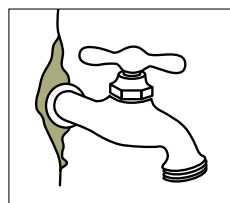
Til reparation af betontrapper og -trin



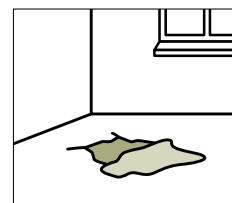
Til mindre støbeopgaver



Til reparation af mindre sokkelskader



Til reparationer i vådrum



Til reparation af mindre skader på betongulve, -vægge og -lofter

# SKALFLEX

Skalflex · Industrivej 20B · 8800 Viborg · Tlf. 86 61 22 99 · mail@skalflex.dk

[www.skalflex.dk](http://www.skalflex.dk)